


MAURER (M/W/D)

BETON- UND STAHLBETONBAUER (M/W/D)

# AUSBILDUNG BEI KÄLBER-BAU





# KOMM IN UNSER TEAM!

**DEIN START INS BERUFSLEBEN**

## DU BIST NOCH AUF DER SUCHE?

Du suchst nach einer abwechslungsreichen Tätigkeit, kannst Dir vorstellen mit eigenen Händen Bauwerke zu erschaffen und bist interessiert an einer attraktiven und tarifgebundenen Vergütung?

Das alles bieten wir Dir, wenn Du Folgendes mitbringst:

- GUTE KÖRPERLICHE FITNESS
- SORGFÄLTIGES ARBEITEN
- ORGANISATIONSGESCHICK
- HANDWERKLICHES GESCHICK
- GUTES AUGENMASS UND RÄUMLICHES DENKEN


Nach abgeschlossener Ausbildung hast Du die Chance auf eine Übernahme in ein unbefristetes Arbeitsverhältnis oder auch die Möglichkeit auf eine berufsbegleitende Weiterbildung zum Maurermeister (m/w/d).

**KÄLBER-BAU GMBH**

## WER WIR SIND

Als inhabergeführtes Bauunternehmen stehen wir seit mehr als 35 Jahren im Raum Pforzheim und Umgebung für Qualität und Zuverlässigkeit. Gemeinsam mit unseren rund 35 Mitarbeitern verbinden wir seit 1988 Kompetenz, Qualität und Fortschritt in den Bereichen Neubau, Umbau und Sanierung.

**MEHR ERFAHREN**

 [kaelberbau\\_pforzheim](https://www.instagram.com/kaelberbau_pforzheim)

 [kaelberbau.de](https://www.kaelberbau.de)

## AUSBILDUNG

# MAURER (M/W/D)

### AUSBILDUNGSINHALTE

- Auftragsübernahme, Leistungserfassung und Erstellung von Arbeits- und Ablaufplänen
- Einrichtung, Sicherung und Räumung von Baustellen
- Herstellen von Bauteilen aus Steinen, Beton und Stahlbeton
- Einbauen von Dämmstoffen für den Wärme-, Kälte-, Schall- und Brandschutz
- Herstellen von Putzen und Abdichtungen
- Sanierung, Instandsetzung und Sicherung von Baukörpern
- Fachgerechter und sicherer Umgang mit Baumaschinen, -geräten und Werkzeugen
- Organisation eines Handwerksbetriebs, Berufsbildung sowie Arbeits- und Tarifrecht
- Sicherung und Gesundheitsschutz im Berufsalltag
- Umweltschutz und Nachhaltigkeit in der Bauwirtschaft
- Optionale Zusatzqualifikation zum Kranführer (m/w/d) und Erste-Hilfe-Ausbildung

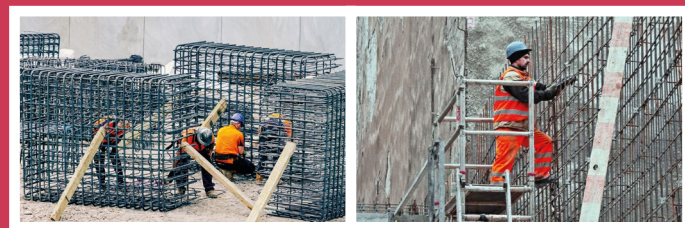


## AUSBILDUNG

# BETON- UND STAHLBETONBAUER (M/W/D)

### AUSBILDUNGSINHALTE

- Auftragsübernahme, Leistungserfassung und Erstellung von Arbeits- und Ablaufplänen
- Einrichtung, Sicherung und Räumung von Baustellen
- Herstellen von Bauteilen aus Beton und Stahlbeton
- Einbauen von Dämmstoffen
- Herstellen von Abdichtungen
- Sanieren von Beton- und Stahlbetonbauteilen
- Fachgerechter und sicherer Umgang mit Baumaschinen, -geräten und Werkzeugen
- Qualitätssichernde Maßnahmen und Berichtswesen
- Organisation eines Handwerksbetriebs, Berufsbildung sowie Arbeits- und Tarifrecht
- Sicherung und Gesundheitsschutz im Berufsalltag
- Umweltschutz und Nachhaltigkeit in der Bauwirtschaft
- Optionale Zusatzqualifikation zum Kranführer (m/w/d) und Erste-Hilfe-Ausbildung



## INTERESSIERT?

**DANN BIST DU DRAN!**

Sende uns deine Bewerbungsunterlagen inkl. Lebenslauf und Zeugnissen an [bewerbung@kaelberbau.de](mailto:bewerbung@kaelberbau.de).

## INTERESSIERT?

**DANN BIST DU DRAN!**

Sende uns deine Fragen oder direkt deine Bewerbungsunterlagen an [bewerbung@kaelberbau.de](mailto:bewerbung@kaelberbau.de).